

## Qué hace que un instrumento de pesaje sea portátil?

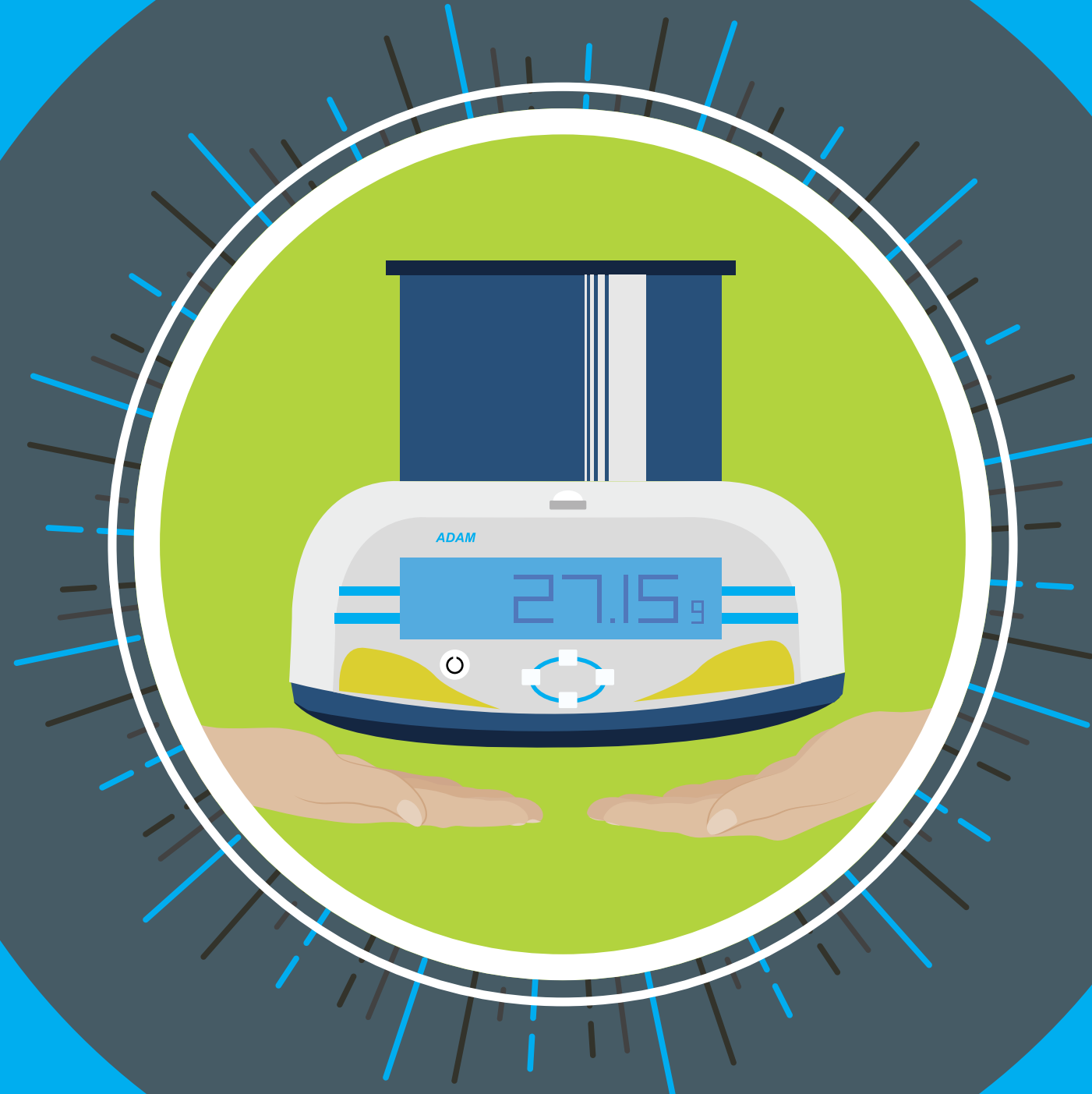
Cuando estás mirando escalas y balances, la palabra “portátil” tiene diferentes significados según el dispositivo. En general, una báscula es portátil si se puede mover fácilmente de un lugar a otro. Hay otras características que pueden mejorar la portabilidad.

### PODER

Todos los dispositivos electrónicos requieren energía para funcionar. Si hay electricidad disponible, es fácil simplemente enchufar la báscula. ¿Sin electricidad? La báscula necesitará una batería cargada que pueda suministrar energía durante el transporte y la operación. Algunas básculas pueden cargarse con una fuente de alimentación USB, como un cargador de automóvil.

### TAMAÑO

Una balanza portátil debe ser lo suficientemente pequeña y liviana para que se pueda transportar fácilmente. Los científicos que realizan estudios sobre las necesidades de agua a gran altura subieron el monte. Kilimanjaro cargando una balanza compacta CPWplus en una mochila. Esa escala es ligera y lo suficientemente pequeña como para caber en una mochila, además de que ofrece funcionamiento con batería.



### DURABILIDAD

Las escalas que se deben transportar entre los sitios de trabajo deben ser lo suficientemente duraderas para manejar el viaje. La construcción robusta y el diseño robusto ayudan a una balanza a soportar ser movida de un lugar a otro o ser operada en condiciones de campo menos que óptimas.

### PREPARAR

Idealmente, una balanza portátil debe ser fácil de configurar y operar. Ciertas funciones pueden acelerar y simplificar la configuración del equilibrio y mejorar la precisión de los resultados. Un indicador de nivel muestra rápidamente si el equilibrio está sobre una superficie plana. Los pies ajustables pueden ayudar a corregir cualquier diferencia menor.